

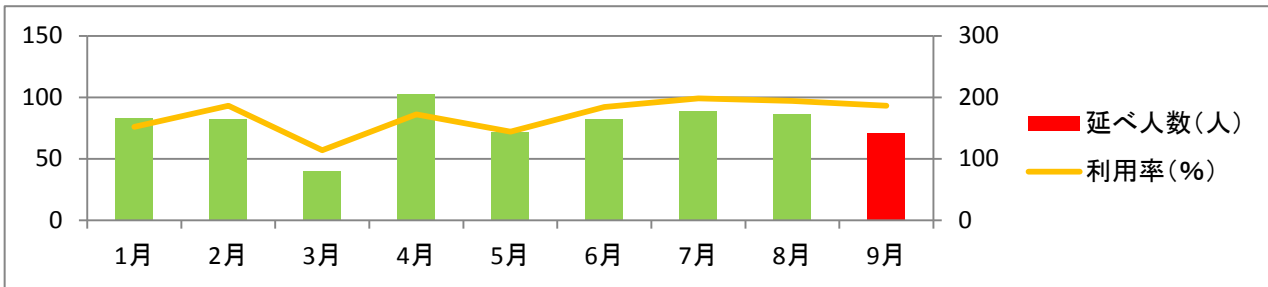
平成23年9月 パンダハウス利用状況

1、開設から現在 (H9.10.10～H23.9.30) までの利用者数

家族数	2,953家族
延べ人数	17,882人

2、平成23年9月の利用者数と利用率

	9月	合計
家族(家族)	24	2,353
延べ人数(人)	141	17,882
利用率(%)	93	

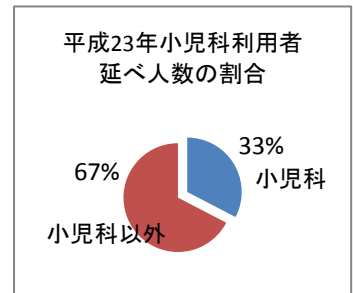
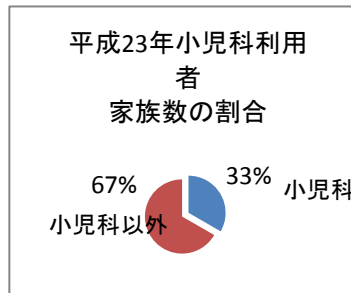


3、診療科別利用家族数と延べ人数

	平成23年(9月)		総数	
	家族数	延べ人数	家族数	延べ人数
小児科	6	30	1,515	8,253
NICU	2	16		
泌尿器科			22	101
小児外科 (旧第一外科)			122	882
消化器外科 (旧第二外科)			59	299
耳鼻科	4	21	70	347
心身医療科			36	126
循環器内科	1	2	233	1,483
血液内科	1	2		
消化器内科			4	25
呼吸器内科			80	618
眼科			46	222
心臓血管外科			108	816
脳外科	4	21	135	1,440
歯口腔外科	1	24	9	93
形成外科			65	580
産科			79	406
婦人科				
整形外科			77	534
皮膚科			23	104
神経内科			11	54
ICU			39	271
救急			9	110
内分泌外科			1	2
リウマチ・ 膠原病内科	5	25	180	907
呼吸器外科			12	50
甲状腺外科			1	2
肝胆膵移植			1	2
不明			16	145
合計	24	141	2,953	17,872

4、小児科利用者の割合

	平成23年(9月)		総数	
	家族数	延べ人数	家族数	延べ人数
小児科	8	46	1,515	8,253
その他	16	95	1,438	9,629



5、地域別利用家族数と延べ人数

	平成23年(9月)		総数	
	家族数	延べ人数	家族数	延べ人数
県内	14	86	2,199	12,811
県外	10	55	698	4,611
国外	0	0	17	331
不明	0	0	39	129
合計	24	141	2,953	17,882

6、県外地域別利用割合 平成23年(9月)

	家族数	延べ人数
北海道・東北	0	0
関東	6	34
その他	4	21

