

# 平成25年度 パンダハウス利用状況

## 1、開設から現在(H9.10.10～H25.9.30)までの利用者数

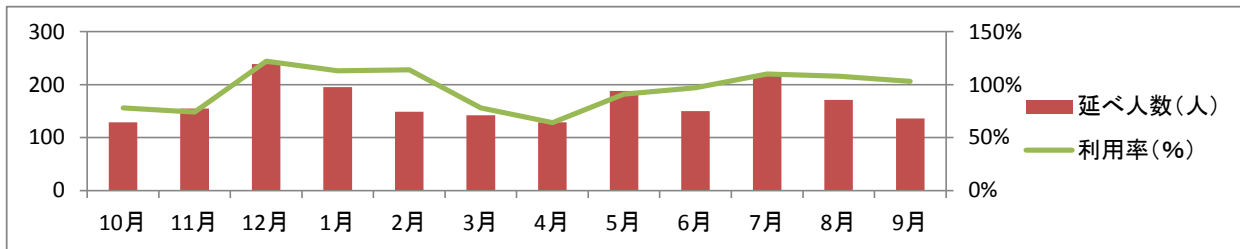
家族数	3,707家族
延べ人数	22,027人

## 2、開設から現在までの平均稼働率の推移(%)

H9 18	H10 38	H11 34	H12 41	H13 56	H14 79	H15 58	H16 56	H17 68	H18 63	H19 66	H20 104	H21 76	H22 81	～H23.8 84
H23.9～ 93	H24 88	H25 96												

## 3、月別利用者数と平均稼働率(H 24.10.01～H25.09.30)

	10月	11月	12月	1月	2月	3月	4月	5月	6月	7月	8月	9月	合計
家族(家族)	25	28	40	29	35	25	19	23	29	37	34	28	352
延べ人数(人)	129	155	239	195	149	142	129	188	150	217	171	136	2,000
利用率(%)	78%	74%	122%	113%	114%	78%	64%	91%	97%	110%	108%	103%	96%

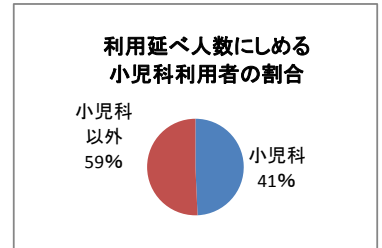
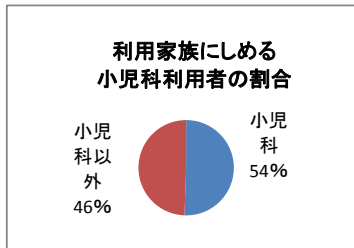


## 4、診療科別利用家族数と延べ人数

	平成25年度		総数	
	家族数	延べ人数	家族数	延べ人数
小児科	146	795	1,919	10,380
NICU	32	191		
泌尿器科	0	0	22	101
小児外科	23	92	148	993
消化器外科	8	32	76	362
耳鼻科	3	12	75	366
心身医療科	1	6	40	146
循環器内科	3	14	240	1,512
血液内科	0	0		
消化器内科	4	13	10	56
呼吸器内科	5	12	91	664
眼科	1	8	51	245
心臓血管外科	8	52	117	872
脳外科	37	302	199	1,905
歯口腔外科	0	0	10	95
形成外科	2	4	80	691
産科	1	12	82	428
婦人科	1	6		
整形外科	27	127	161	958
皮膚科	6	46	31	157
神経内科	5	28	16	82
ICU	23	172	87	634
救急	0	0	15	161
内分泌外科	0	0	1	2
リウマチ・ 膠原病内科	0	0	180	907
呼吸器外科	2	12	17	74
甲状腺外科	0	0	1	2
肝胆膵移植科	0	0	1	2
不明	14	64	37	232
合計	352	2,000	3,707	22,027

## 5、小児科利用者の割合

	平成25年度		総数	
	家族数	延べ人数	家族数	延べ人数
小児科	178	986	1,815	10,121
その他	174	1,014	1,490	9,751



## 6、地域別利用家族数と延べ人数

	平成25年度				総数			
	家族数	延べ人数	家族数	延べ人数	家族数	延べ人数	家族数	延べ人数
県内	197	56%	1,022	51%	2,396	72%	13,833	70%
県外	155	44%	978	49%	853	26%	5,589	28%
国外	0	0%	0	0%	17	1%	331	2%
不明	0	0%	0	0%	39	1%	129	1%
合計	352		2,000		3,305		19,882	

## 7、県外地域別利用割合

	家族数	延べ人数
北海道・東北	59%	54%
関東	22%	24%
その他	19%	22%

