

平成26年 パンダハウス利用状況

1、開設から現在(H9.10.10～H26.9.30)までの利用者数

家族数	3,684家族
延べ人数	21,906人

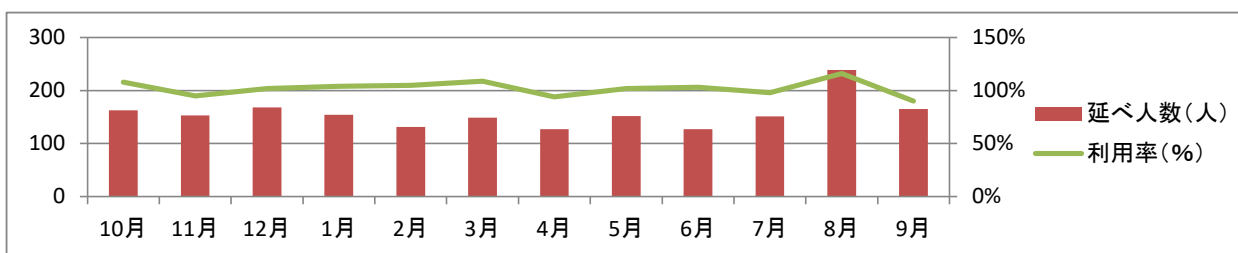
2、開設から現在までの平均稼働率の

H9	H10	H11	H12	H13	H14	H15	H16	H17	H18	H19	H20	H21	H22	～H23.8
18	38	34	41	56	79	58	56	68	63	66	104	76	81	84

H23.9～	H24	H25	H26
93	88	96	102

3、月別利用者数と平均稼働率(H 24.10.01～H26.09.30)

	10月	11月	12月	1月	2月	3月	4月	5月	6月	7月	8月	9月	合計
家族(家族)	37	31	26	24	21	26	23	22	24	29	40	26	329
延べ人数(人)	163	153	168	154	131	149	127	152	127	151	239	165	1,879
利用率(%)	108%	95%	102%	104%	105%	109%	94%	102%	103%	98%	116%	90%	102%

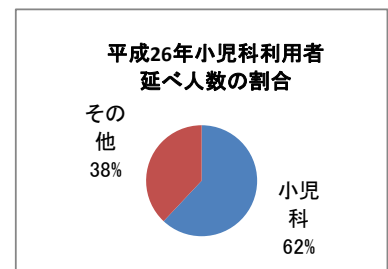
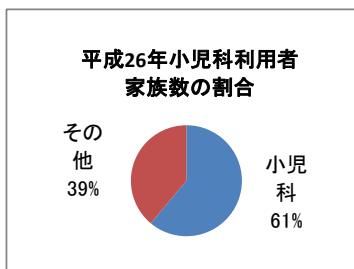


4、診療科別利用家族数と延べ人数

	平成26年		総数	
	家族数	延べ人数	家族数	延べ人数
小児科	173	1013	1,942	10,559
NICU	28	152		
泌尿器科	0	0	22	101
小児外科(旧第一外科)	2	9	127	910
消化器外科(旧第二外科)	0	0	0	0
耳鼻科	3	10	75	364
心身医療科	0	0	39	140
循環器内科	1	6	238	1,504
血液内科	0	0		
消化器内科	0	0	6	43
呼吸器内科	3	18	89	670
眼科	3	8	53	245
心臓血管外科	8	31	117	851
脳外科	11	84	173	1,687
歯口腔外科	3	10	13	105
形成外科	3	7	81	694
産科	2	18	82	428
婦人科	0	0		
整形外科	60	363	194	1,194
皮膚科	3	8	28	119
神経内科	8	31	19	85
ICU	9	68	73	530
救急	0	0	15	161
内分泌外科	2	12	3	14
リウマチ・膠原病内科	0	0	180	907
呼吸器外科	0	0	15	62
甲状腺外科	0	0	1	2
肝胆膵移植科	0	0	1	2
不明	7	31	30	199
合計	329	1,879	3,684	21,906

5、小児科利用者の割合

	平成26年		総数	
	家族数	延べ人数	家族数	延べ人数
小児科	201	1,165	1,838	10,300
その他	128	714	1,444	9,451



6、地域別利用家族数と延べ人数

	平成26年				総数			
	家族数	延べ人数	割合	割合	家族数	延べ人数	割合	割合
県内	145	733	44%	39%	2,344	13,544	71%	69%
県外	94	572	29%	30%	792	5,183	24%	26%
国外	90	574	27%	31%	107	905	3%	5%
不明	0	0	0%	0%	39	129	1%	1%
合計	329	1,879			3,282	19,761		

7、県外地域別利用割合

	家族数	延べ人数
北海道・東北	47%	40%
関東	14%	19%
その他	39%	41%

